

# Unity 30

Code produit : **UN30**

Révision du dessin : **20170320140000**

Dimensions externes : **60" x 30" x 22" [152,4 cm x 76,2 cm x 55,9 cm]**

Série : **Podium**

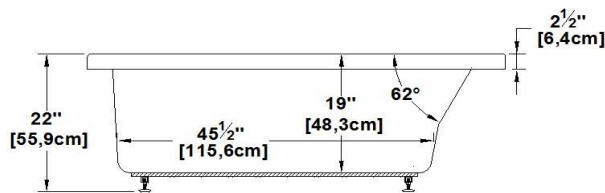
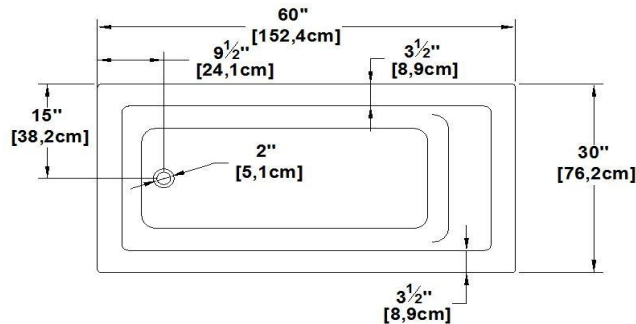
Nombre d'occupant(s) : **1**

Support lombaire : **oui**

Appui-bras : **non**

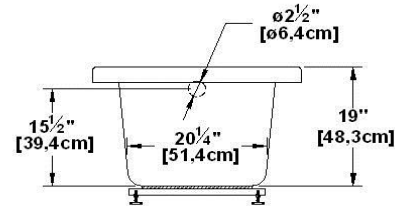
Disponible en profil abaissé : **oui**

## Dessins et spécifications

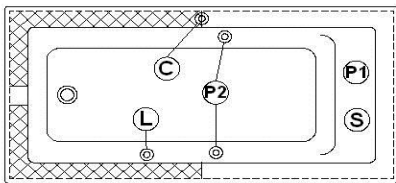


Spécifications	
Capacité :	45 Gal.IMP / 58,7 Gal.US / 204,6 litres
AeroMassage <sup>MC</sup> :	34 jets d'air Easy Clean <sup>MC</sup>
Super AeroMassage <sup>MC</sup> :	AeroMassage <sup>MC</sup> + 12 jets d'air Easy Clean <sup>MC</sup>
Confort Air <sup>MC</sup> :	34 jets d'air Easy Clean <sup>MC</sup>
Caractéristiques :	n/a

Remarques	
*toutes les mesures ont une précision de ± 1/4" (0,63cm)	
*les dimensions internes sont prises à 4" (10cm) du fond de la baignoire	
*la capacité est mesurée en remplissant la baignoire à 1-1/2" du trop-plein	



## Options et installation



Légende			
(S)	Souffleur	(L)	Lumière de chromothérapie
(P1)	Pompe	(P2)	Poignée
(C)	Clavier	(C)	Clavier
(Hatched)	Zone recommandée de perçage pour les robinets*		
Ligne de découpe podium : - - - - -			

Modèles disponibles	
Modèle	Disponibilité
Bain seul	✓
Comfort Air <sup>MC</sup>	✓
AeroMassage <sup>MC</sup>	✓
Super AeroMassage <sup>MC</sup>	✓
Nano Sens <sup>MC</sup>	✓

Note(s) additionnelle(s) :

Clavier fourni mais non-installé lorsque commandé avec bride de carrelage ou télécommande flottante.

Options disponibles recommandées	
Jupe frontale :	JA60
Drain recommandé :	WOCO14 (finition chrome)
Bride de carrelage :	disponible
Télécommande flottante :	disponible
Renvoi linéaire intégré :	OCE114 (finition chrome)

\*Il est possible que les robinets soient installables ailleurs. Il est le rôle de l'installateur de valider des conflits possibles avant de percer le bain.

NOTE IMPORTANTE : Les spécifications, dimensions ainsi que les modèles sont sujets à changement.

Veuillez consulter notre site internet <http://www.oceania-attitude.com> afin d'avoir accès à toutes les dimensions et à toutes les informations à jour. Dans tous les cas, les informations affichées sur le site internet priment sur toute autre documentation.

Les dimensions peuvent varier légèrement. Pour un assemblage adéquat, les mesures doivent être prises sur le bain directement.

### Siège social

591, avenue des Entreprises  
Thetford Mines, Québec  
CANADA G6H 4B2

### Numéros de téléphone

Sans frais : 1-877-332-4224  
Télécopieur : 1-866-460-4334

### Internet

Site web : <http://www.oceania-attitude.com>  
Courriel : [info@bainsoceania.com](mailto:info@bainsoceania.com)