

Unity 28 (drain à gauche)

Code produit : **UN28L**

Révision du dessin : **20171213143000**

Dimensions externes : **60" x 28" x 22" [152,4 cm x 71,1 cm x 55,9 cm]**

Série : **Alcove**

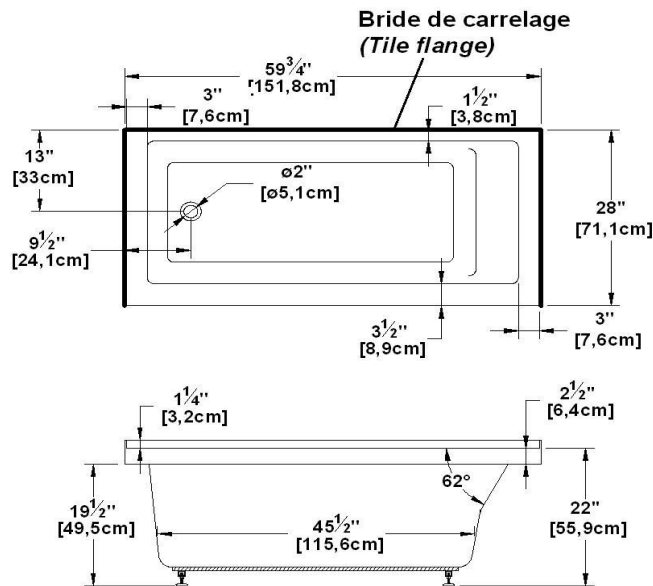
Nombre d'occupant(s) : **1**

Support lombaire : **oui**

Appui-bras : **non**

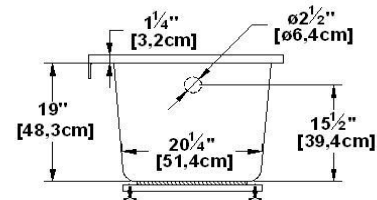
Disponible en profil abaissé : **non**

Dessins et spécifications

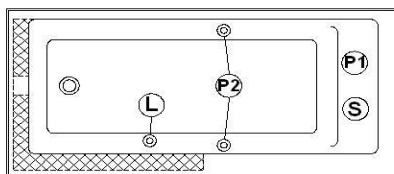


Spécifications	
Capacité :	45 Gal.IMP / 58,7 Gal.US / 204,6 litres
AeroMassage ^{MC} :	34 jets d'air Easy Clean ^{MC}
Super AeroMassage ^{MC} :	AeroMassage ^{MC} + 12 jets d'air Easy Clean ^{MC}
Dynamic Turbo ^{MC} :	4 jets Confort Pulse / 4 jets Confort Swirl
Confort Air ^{MC} :	34 jets d'air Easy Clean ^{MC}
Caractéristiques :	n/a

Remarques	
*toutes les mesures ont une précision de ± 1/4" (0,63cm)	
*les dimensions internes sont prises à 4" (10cm) du fond de la baignoire	
*la capacité est mesurée en remplissant la baignoire à 1-1/2" du trop-plein	



Options et installation



Légende			
(S)	Souffleur	(L)	Lumière de chromothérapie
(P1)	Pompe	(P2)	Poignée
(C)	Clavier		
Zone recommandée de perçage pour les robinets*			
Ligne de découpe podium : - - - - -			

Modèles disponibles	
Modèle	Disponibilité
Bain seul	✓
Confort Air ^{MC}	✓
AeroMassage ^{MC}	✓
Super AeroMassage ^{MC}	✓
Dynamic Turbo ^{MC} (non-disponible aux É-U)	✓
Dynamic Turbo ^{MC} + AeroMassage ^{MC}	✓
Dynamic Turbo ^{MC} + Super AeroMassage ^{MC}	✓

Note(s) additionnelle(s) :

Brides en acrylique intégrées. Si muni d'un système, le clavier est livré non-installé.

Options disponibles recommandées	
Jupe frontale :	JA60
Drain recommandé :	WOCO14 (fini chrome)
Bride de carrelage :	intégrées
Télécommande flottante :	disponible
Renvoi linéaire intégré :	OCE114 (fini chrome)

*Il est possible que les robinets soient installables ailleurs. Il est le rôle de l'installateur de valider des conflits possibles avant de percer le bain.

NOTE IMPORTANTE : Les spécifications, dimensions ainsi que les modèles sont sujets à changement.

Veillez consulter notre site internet <http://www.oceania-attitude.com> afin d'avoir accès à toutes les dimensions et à toutes les informations à jour. Dans tous les cas, les informations affichées sur le site internet priment sur toute autre documentation.

Les dimensions peuvent varier légèrement. Pour un assemblage adéquat, les mesures doivent être prises sur le bain directement.

Siège social

591, avenue des Entreprises
Thetford Mines, Québec
CANADA G6H 4B2

Numéros de téléphone

Sans frais : 1-877-332-4224
Télécopieur : 1-866-460-4334

Internet

Site web : <http://www.oceania-attitude.com>
Courriel : info@bainsoceania.com