

## Sophia 66 Autoportant

Dimensions nominales : **66" x 36" x 23.5" [167.6 cm x 91.4 cm x 59.7 cm]**

Nombre d'occupant(s) : **2**

Code produit : **SO66FS**

Support lombaire : oui

Appui-bras : oui

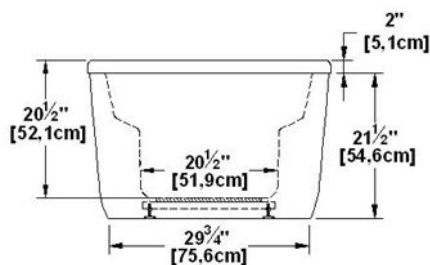
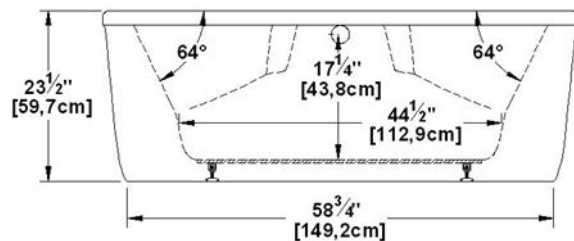
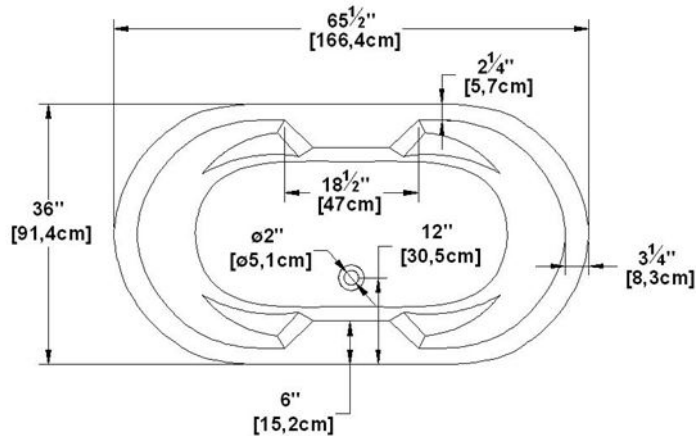
Série : **Autoportant**

Aussi disponible en PODIUM

Révision du dessin : **2017032014000**

Disponible en profil abaissé : non

### Dessins et spécifications



#### Note(s) additionnelle(s)

Le trop-plein doit être installé avec une tuyauterie flexible. Lorsque commandé avec AeroMassage<sup>MC</sup> ou Super AeroMassage<sup>MC</sup>, le souffleur doit être relocalisé. Clavier non-installé lorsque commandé avec télécommande flottante. Une seule poignée peut être installée en usine.

*\*Il est possible que les robinets soient installables ailleurs. Il est le rôle de l'installateur de valider des conflits possibles avant de percer le bain.*

**NOTE IMPORTANTE :** Les spécifications, dimensions ainsi que les modèles sont sujets à changement.

Veuillez consulter notre site internet <http://www.oceania-attitude.com> afin d'avoir accès à toutes les dimensions et à toutes les informations à jour. Dans tous les cas, les informations affichées sur le site internet priment sur toute autre documentation.

### Spécifications

Capacité : **49 Gal.IMP / 63.9 Gal.US / 222.7 litres**  
 AeroMassage<sup>MC</sup> : **38 jets d'air Easy Clean<sup>MC</sup>**  
 Super AeroMassage<sup>MC</sup> : **AeroMassage<sup>MC</sup> + 12 jets d'air Easy Clean<sup>MC</sup>**  
 Comfort Air<sup>MC</sup> : **non-disponible**  
 Caractéristiques :

### Remarques

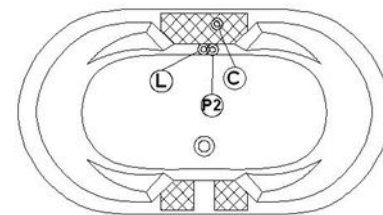
Toutes les mesures ont une précision de ± 1/4" (0,63cm)  
 Si une mesure est présente d'un seul côté, la pièce est symétrique  
 \*les dimensions internes sont prises à 4" (10cm) du fond de la baignoire  
 \*la capacité est mesurée en remplissant la baignoire à 1-1/2" du trop-plein

### Modèles disponibles

- |                                 |                                     |
|---------------------------------|-------------------------------------|
| Bain seul                       | <input checked="" type="checkbox"/> |
| Comfort Air <sup>MC</sup>       | <input type="checkbox"/>            |
| AeroMassage <sup>MC</sup>       | <input checked="" type="checkbox"/> |
| Super AeroMassage <sup>MC</sup> | <input checked="" type="checkbox"/> |
| Nano Sens <sup>MC</sup>         | <input type="checkbox"/>            |

### Options disponibles recommandées

- |                          |                         |
|--------------------------|-------------------------|
| Jupe frontale :          | Incluse (Autoportant)   |
| Drain recommandé :       | WOCOSBS14 (fini chrome) |
| Bride de carrelage :     | non-disponible          |
| Télécommande flottante : | Disponible              |
| Renvoi linéaire :        | BDW114 (fini chrome)    |



### Légende

- |                    |                                    |
|--------------------|------------------------------------|
| <b>S</b> Souffleur | <b>L</b> Lumière de chromothérapie |
| <b>P1</b> Pompe    | <b>P2</b> Poignée                  |
|                    | <b>C</b> Clavier                   |



Zone recommandée de perçage pour les robinets\*

Ligne de découpe podium : - - - - -

#### Siège social

591, avenue des Entreprises  
 Theford Mines, Québec  
 CANADA G6H 4B2

#### Numéros de téléphone

Sans frais : 1-877-332-4224  
 Télécopieur : 1-866-460-4334

#### Internet

Site web : <http://www.oceania-attitude.com>  
 Courriel : [info@bainsoceania.com](mailto:info@bainsoceania.com)