

Loft 6631 R-SF - 1 jupe (devant), drain à droite

Série : **Alcove**

Dimensions nominales : **66" x 31" x 22" [167.6 cm x 78.7 cm x 55.9 cm]**

Nombre d'occupant(s) : **1**

Code produit : **LO6631R-SF**

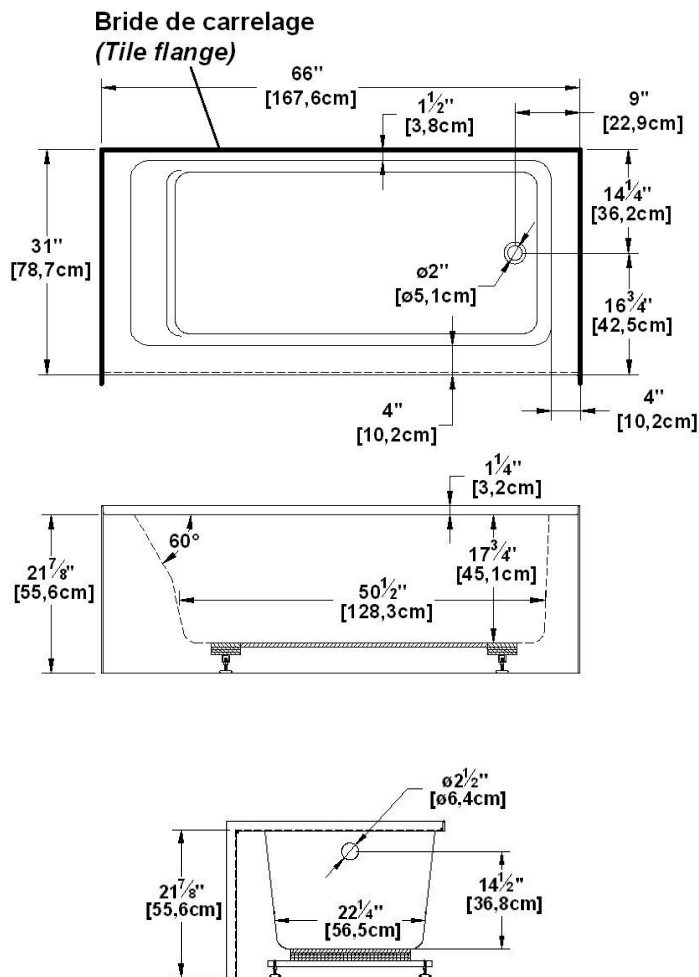
Révision du dessin : **2023122016220**

Support lombaire : oui

Appui-bras : non

Disponible en profil abaissé : non

Dessins et spécifications

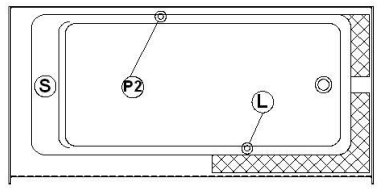


Spécifications
Capacité : 46 Gal.IMP / 59.9 Gal.US / 209.1 litres
AeroMassage ^{MC} : 40 jets d'air Easy Clean^{MC}
Super AeroMassage ^{MC} : AeroMassage^{MC} + 12 jets d'air Easy Clean^{MC}
Comfort Air ^{MC} : 40 jets d'air Easy Clean^{MC}
Caractéristiques : 1 jupe intégrée

Remarques
Toutes les mesures ont une précision de ± 1/4" (0,63cm)
Si une mesure est présente d'un seul côté, la pièce est symétrique
*les dimensions internes sont prises à 4" (10cm) du fond de la baignoire
*la capacité est mesurée en remplissant la baignoire à 1-1/2" du trop-plein

Modèles disponibles
Bain seul <input checked="" type="checkbox"/>
Comfort Air ^{MC} <input checked="" type="checkbox"/>
AeroMassage ^{MC} <input checked="" type="checkbox"/>
Super AeroMassage ^{MC} <input checked="" type="checkbox"/>

Options disponibles recommandées
Jupe frontale : Intégrée
Drain recommandé : WOCO14 (fini chrome)
Bride de carrelage : Incluses sur les faces sans jupe
Télécommande flottante : Disponible
Renvoi linéaire : BDW114 (fini chrome)



Note(s) additionnelle(s)

1

Légende	
S	Souffleur
L	Lumière de chromathérapie
P2	Poignée
C	Clavier
	Zone recommandée de perçage pour les robinets*
	Ligne de découpe podium : - - - - -

*Il est possible que les robinets soient installables ailleurs. Il est le rôle de l'installateur de valider des conflits possibles avant de percer le bain.

NOTE IMPORTANTE : Les spécifications, dimensions ainsi que les modèles sont sujets à changement. Veuillez consulter notre site internet <http://www.oceania-attitude.com> afin d'avoir accès à toutes les dimensions et à toutes les informations à jour. Dans tous les cas, les informations affichées sur le site internet priment sur toute autre documentation.